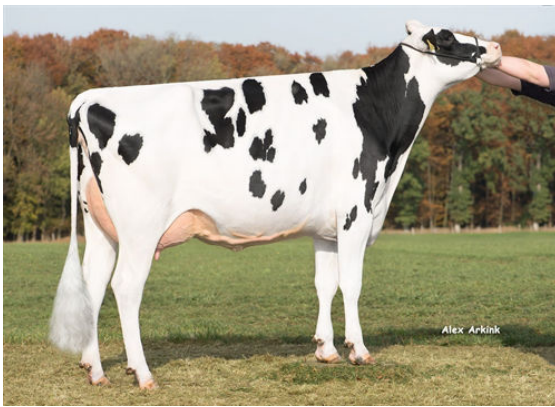




VAL-BISSON DOORMAN  
 TOC-FARM SNOW FLORA VG-86-2YR-ITA  
 FLEVO GENETICS SNOWMAN  
 QUALITY GOLDWYN FLANSCO EX-95-2E-CAN 9\*  
 BRAEDALE GOLDWYN  
 QUALITY GIBSON FINSCO EX-95-3E-CAN 24\*



WILT ELAYA



FITZ DAUGHTER



FITZ DAUGHTER

<b>GLPI +2910 PRO\$ 654</b>	
DPF RDF BLF CNF BYF CVF	HH1F HH2F HH3C HH4F HH5F HH6F HCDF HMWF

Num.Reg #: HOITAM53990116251 aAa: 324156 DMS:  
 Nacimiento: 03/07/2014 Kappa Caseina: AB Beta Caseina: A1A2

<b>PRODUCCION</b>	349 Rebaños	610 Hijas	98% Rep.	GEBV 24* APR	
Leche kg	610	Grasa kg	7	Grasa %	-0.14
Proteína kg	28	Proteína %	+0.05	Grasa %	-0.14
Eficiencia de Conversión	94	RMC	93	Eficiencia Metano	89

Media de Producción Leche **12,746 kg** Grasa **501 kg** Proteína **416 kg**

<b>SALUD Y REPRODUCCIÓN</b>	<b>Immunity 99</b>
-----------------------------	--------------------

Vida en el Rebaño	98	Inmunidad crías	101
Células Somáticas	104	Facilidad de Parto	98
Fertilidad Hijas	97	Facilidad Parto de las Hijas	102
Cond. Corporal	103	Velocidad Ordeño	96
Resist. Mastitis.	106	Temperamento	97
Persistencia de la lactación	95	Resistencia a Enfermedades Metabólicas	100

<b>TIPO</b>	319 Rebaños	592 Hijas	97% Rep.	GEBV 24* APR	
-------------	-------------	-----------	----------	--------------	--

Tipo	10	Fortaleza Lechera	9
Sistema Mamario	8	Grupa	3
Patas	5	% BB o mejor	84

